

B. Beifahrer-Airbag-Einheit (ab ca. 09/95)

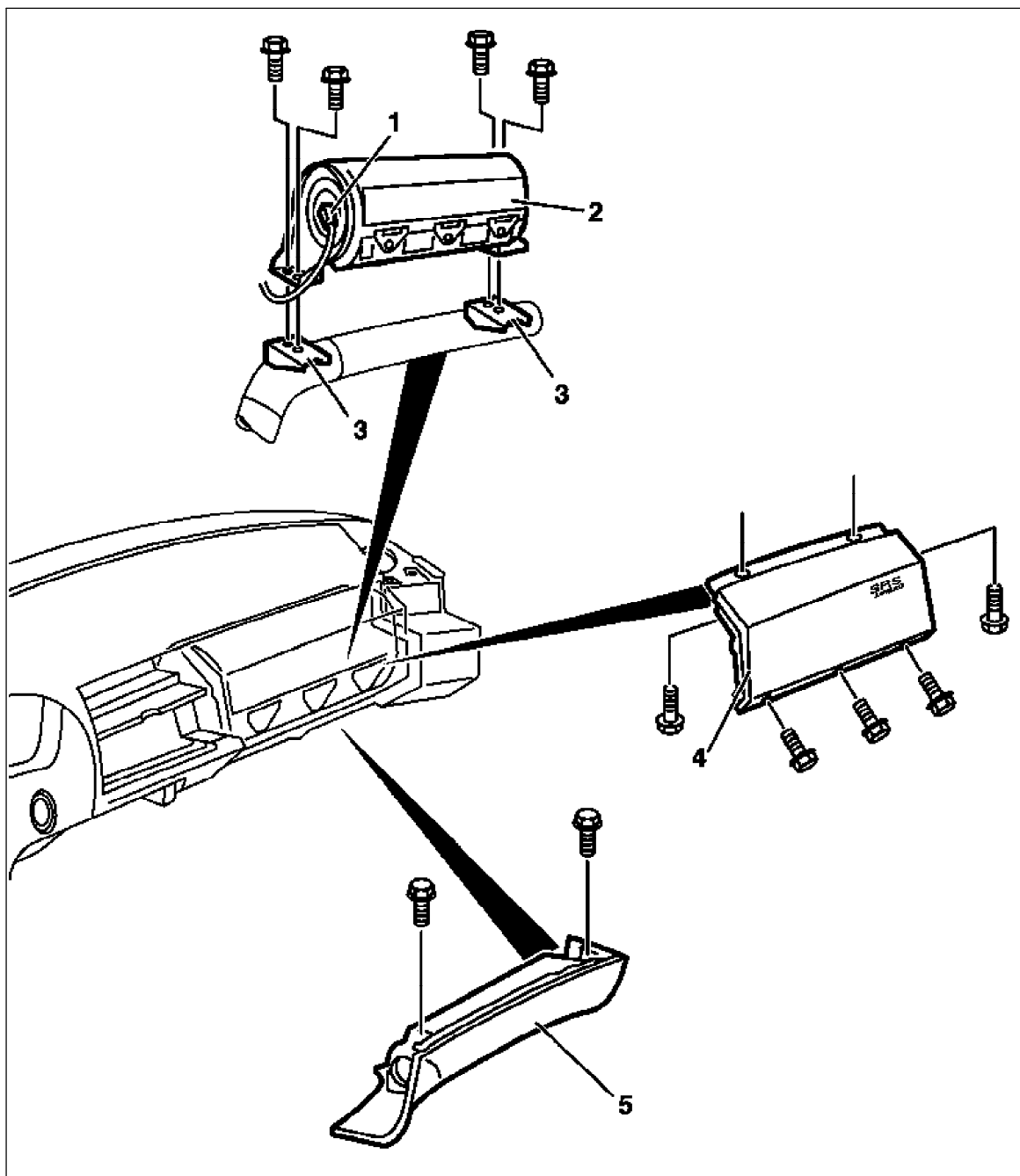
Vorausgegangene Arbeiten:

Brillenfach ausgebaut (68-155).

Mittlere Luftdüse ausgebaut (68-115).

Abdeckung für Lautsprecher rechts ausgebaut (68-105).

Seitliche Luftdüse rechts ausgebaut (68-110)



P91.60-0349-61

Ausbauen



Sicherheitsvorschriften für Airbag, Sidebag und Gurtstraffer beachten.

Zündschlüssel_____ abziehen.

Hinweis

In der Abdeckung (5) unter der Instrumententafel befindet sich immer noch die Bohrung für die zentrale Befestigungsschraube der Airbag-Einheiten bis ca. 08/95. Die mit einer Schutzkappe verschlossene Bohrung ist mit dem Einsatz der nachfolgend beschriebenen Ausführung funktionslos.

Abdeckung (5) unter der Instrumententafel_____ ausbauen.

Hinweis

1 Schraube im Einbauschacht der mittleren Luftdüse und 1 Schraube unter der rechten Luftdüse ausdrehen.

Airbagplatte (4)_____ ausbauen.

Hinweis

Die Airbagplatte ist mit 3 Schlitzkopf- und 2 Sechskantschrauben an der Instrumententafel verschraubt. Die Schrauben sind vom Fußraum des Beifahrers zugänglich.

Steckkupplung (1) von der Zündpille der Beifahrer-Airbag-Einheit (2)_____ abziehen.

Schrauben der Airbag-Einheit_____ ausdrehen.

Airbag-Einheit von den Halterungen (3)_____ abnehmen und aus der Öffnung der Airbagplatte herausnehmen.

Einbauen

Beifahrer-Airbag-Einheit (1)_____ auf die Halterungen (3) aufsetzen.

Schrauben der Beifahrer-Airbag-Einheit_____ eindrehen und festziehen.

Steckkupplung (1) der Zündpille_____ aufstecken, Steckkupplung muß hörbar einrasten.

Airbagplatte (4)_____ einbauen und festziehen.

Abdeckung (5) _____ einbauen und festziehen.

Zündung_____ einschalten.

Hinweis

Kontroll-Warnleuchte Airbag SRS im Kombi-Instrument muß nach maximal 20 s erlöschen.

Nach dem Einbau Diagnose gemäß Diagnose-Handbuch Aufbau_____ durchführen.

